

Vermietung

Gewerbegrundstück

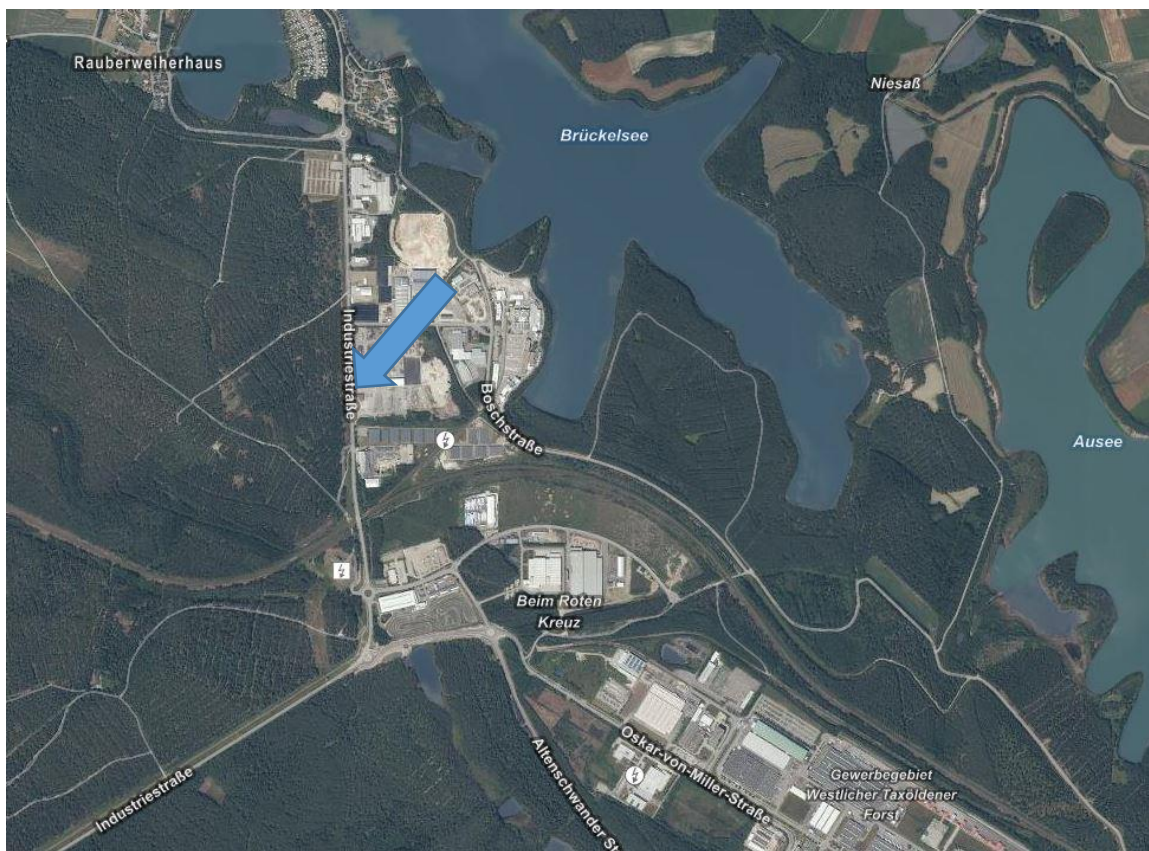
92442 Wackersdorf

Makrolage

Die Gemeinde Wackersdorf zählt zu den wirtschaftlichen Spitzenstandorten der Oberpfalz und ist mit Murner See und Brückelsee als Kerngebiet des Oberpfälzer Seenlands ein attraktiver Standort für Tourismus und Naherholung.

Über die Zeit in den 80er Jahren hinweg stand die Gemeinde im Mittelpunkt der Auseinandersetzungen um die umstrittene Wiederaufarbeitungsanlage Wackersdorf (WAA), deren „Aus“ 1989 beschlossen wurde. Nach Aufgabe dieses Projekts entstand auf den dafür vorgesehenen Flächen ein neuer und moderner Industriepark mit Ansiedlung international bekannter Firmen, wie z. B. BMW, Gerresheimer-Wilden und Sennebogen.

Wackersdorf liegt in der Region Oberpfalz Nord in Ostbayern, ca. 90 km östlich von Nürnberg und knapp 40 km nördlich von Regensburg. Wackersdorf zählt zum Oberpfälzer Braunkohlerevier.



Quelle: BayernAtlas 2018

Objektbeschreibung

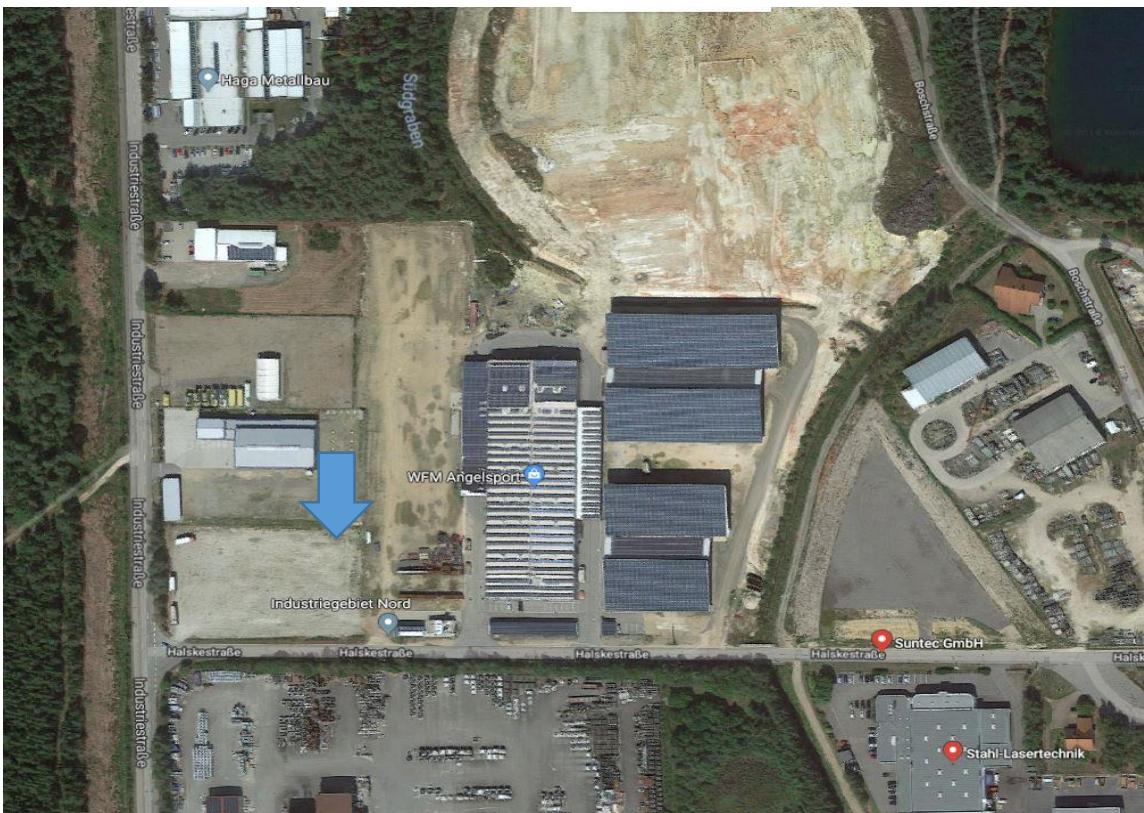
Die etwa 5.400 m² große Freifläche befindet sich an einer Hauptstraße in einem hochfrequentierten Gewerbegebiet.

Eine Nutzung ist beispielsweise als Container Lagerfläche oder als offene Lagerfläche denkbar.

Die Zufahrt ist mit LKWs und Baumaschinen befahrbar.

Die Fläche ist befestigt, der Preis und die Dauer des Mietvertrages sind verhandelbar.

Eine Kaufoption ab 2021 kann eingeräumt werden.



Google maps 2018

Konditionen

Mietzins (monatlich)	€ 1,20 je m ² zzgl. USt. / VB
Mietdauer	nach Vereinbarung
Kautions:	Bankbürgschaft
Courtage	3-facher Monatsmietzins zzgl. USt.
Verfügbarkeit	kurzfristig möglich

Ansprechpartner

RiNG Immobilien GmbH
Petra Zimmerer
zimmerer@ring-immobilien.de
Telefon 0941-600 90 40



Rechtliche Hinweise

- Das Angebot ist freibleibend. Alle Daten und Angaben beruhen auf Angaben des Eigentümers der Immobilie. Eine Haftung für deren Richtigkeit und Vollständigkeit kann nicht übernommen werden. Zwischenverkauf bzw. –Vermietung bleibt vorbehalten.
- Die Weitergabe des Angebotes und/oder dessen Daten an Dritte ist nur nach schriftlicher Zustimmung der RING Immobilien GmbH zulässig. Angebote und sonstige Mitteilungen sind nur für den Adressaten bestimmt und müssen vertraulich behandelt werden. Erfolgt eine zustimmungslose Weitergabe an Dritte und kommt dadurch ein Vertrag zustande, so kann der Adressat, unbeschadet weiterer Schadensersatzansprüche, Schadensersatz in Höhe der vereinbarten Provision schulden.
- Vorkenntnisschutz ist nur gültig, wenn die Vorkenntnis zu dem Objekt der Ring Immobilien GmbH unmittelbar und unverzüglich unter Vorlage beweiskräftiger Unterlagen mitgeteilt wird.
- Wird ein angebotenes Objekt zu einem späteren Zeitpunkt durch Dritte erneut angeboten und kommt es zu einem Vertragsabschluss, erlischt der Provisionsanspruch des Erstanbieters nicht. Um eine doppelte Provisionszahlung zu verhindern, ist es erforderlich, den nachfolgenden Anbietern die Vorkenntnis schriftlich mitzuteilen und auf deren Immobilienvermittlungsdienste zu verzichten.
- Die Ring Immobilien GmbH kann sowohl für den Käufer als auch für den Verkäufer tätig werden und von beiden eine Provision/Courtage verlangen.
- Die Makler-Provision bzw. –Courtage wird fällig mit Abschluss eines rechtswirksamen Kauf-/Miet- oder Pachtvertrages. Sofern in den Angebotsunterlagen nicht ausgewiesen, wird die ortsübliche Provision geschuldet. Ein Provisionsanspruch entsteht auch, wenn der Vertrag erst nach Vertragsbeendigung abgeschlossen wird.

Geschäftsfelder der RiNG Immobiliengruppe

➤ Immobilienvermittlung

Verkauf, Vermietung, Verpachtung und Bewertung von

- Häusern
- Wohnungen
- Gewerbeimmobilien
- Grundstücken
- Anlageobjekten

➤ Ankauf

Direkter Ankauf von

- Bebauten und unbebauten Grundstücken
- Sanierungsobjekten
- Renovierungsobjekten

➤ Architektur

Unternehmenseigener Architekturbereich zur Planung von

- Neubauvorhaben Wohnen und Gewerbe
- Sanierungsvorhaben Wohnen

➤ Wohnbau

Neubau und Sanierung von Häusern und Eigentumswohnungen

- Projektentwicklung
- Bauträgerschaft



IMMOBILIENGRUPPE